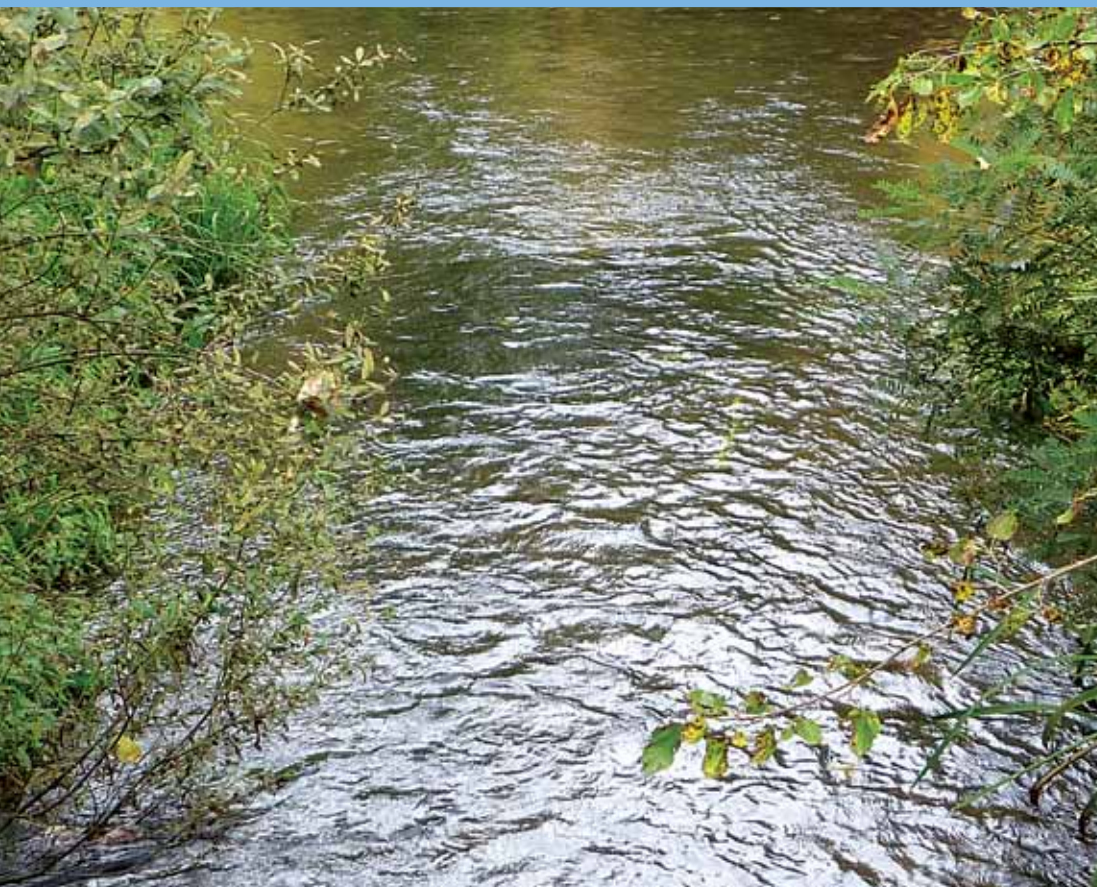


**ИЗГРАЖДАНЕ И УКРЕПВАНЕ НА ИНФРАСТРУКТУРА  
ЗА ПРЕДОТВРЯВАНЕ НА НАВОДНЕНИЯ И ЗАЛИВАНЕ  
НА ТЕРИТОРИЯ В РАМКИТЕ НА РЕГУЛАЦИЯТА НА  
С. СМИРНЕНСКИ, ОБЩИНА БРУСАРЦИ, ОБЛАСТ МОНТАНА**



ЕВРОПЕЙСКИ СЪЮЗ  
Европейски фонд за  
регионално развитие



**ОПЕРАТИВНА ПРОГРАМА  
„РЕГИОНАЛНО РАЗВИТИЕ“**

**Инвестираме във Вашето бъдеще!**

Проектът се съфинансира от Европейския фонд за регионално развитие  
и от националния бюджет на Република България

[www.bgregio.eu](http://www.bgregio.eu)



## ОПЕРАТИВНА ПРОГРАМА „РЕГИОНАЛНО РАЗВИТИЕ“ (2007-2013)

**ПРИОРИТЕТНА ОС 4:** „Местно развитие и сътрудничество“

**ОПЕРАЦИЯ 4.1:** „Дребномащабни местни инвестиции“

**СХЕМА BG161PO001/4.1-04/2010 „ПОДКРЕПА ЗА ДРЕБНОМАЩАБНИ МЕРКИ ЗА ПРЕДОТВРЯВАНЕ НА НАВОДНЕНИЯ В 178 МАЛКИ ОБЩИНИ“**

**БЕНЕФИЦИЕНТ:** Община Брусарци

**РЕГИСТРАЦИОНЕН № НА ДОГОВОРА:**

BG161PO001/4.1-04/2010/066 от 13.06.2012г.

**НАИМЕНОВАНИЕ НА ПРОЕКТА:**

**„ИЗГРАЖДАНЕ И УКРЕПВАНЕ НА ИНФРАСТРУКТУРА ЗА ПРЕДОТВРЯВАНЕ НА НАВОДНЕНИЯ И ЗАЛИВАНЕ НА ТЕРИТОРИЯ В РАМКИТЕ НА РЕГУЛАЦИЯТА НА С. СМИРНЕНСКИ, ОБЩИНА БРУСАРЦИ, ОБЛАСТ МОНТАНА“**

**МАКСИМАЛНА ОБЩА СТОЙНОСТ НА ПРОЕКТА – 998 713,86 ЛВ.**

**ПРОДЪЛЖИТЕЛНОСТ НА ПРОЕКТА – 18 месеца**

**ИЗПЪЛНИТЕЛ НА СТРОИТЕЛНИТЕ РАБОТИ:**

„Кристал Корпорейтинг“ ООД

**УПРАЖНЯВАНЕ НА СТРОИТЕЛЕН НАДЗОР:**

ЕТ „СТИВ – Стефан Иванов, Стоянка Иванова“

**ПРОЕКТАНТ:** „Ико Консулт Проект“ ЕООД

**ОБЩАТА ЦЕЛ** на проектното предложение е в съответствие с целта на Операция 4.1 „Дребномащабни местни инвестиции“ на Оперативна програма „Регионално развитие“. Операцията цели както подобряване на възможностите за развитие, така и повишаване качеството на живот.



Отводнителният канал по ул. „Пирин“



Канал М-1, преминаващ над с. Смирненски



Крайпътен отводнителен канал

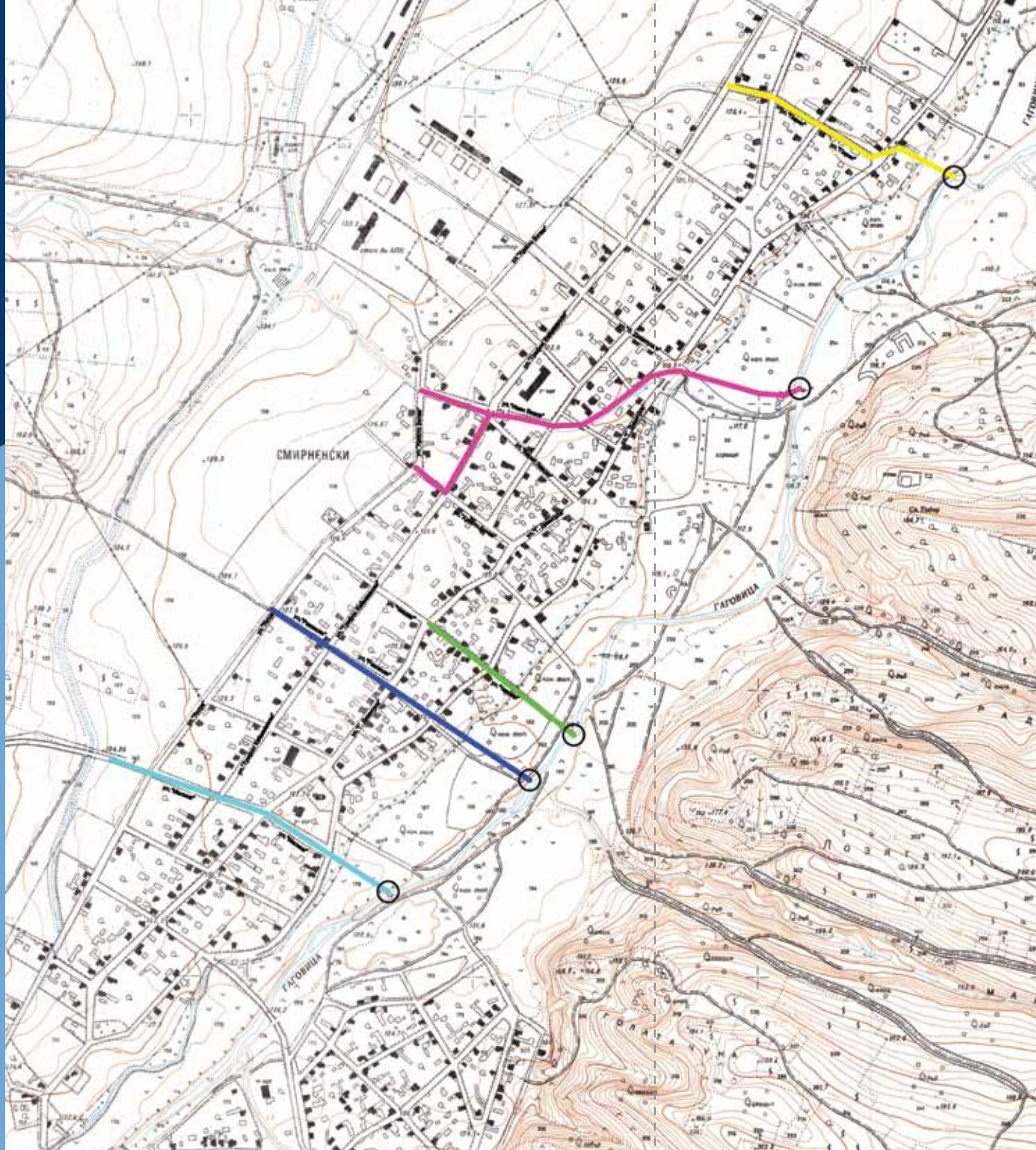
**ОСНОВНАТА ЦЕЛ** на конкретното проектно предложение е максимално преготвяване на рисковете за живота и здравето на населението и щетите върху инфраструктурата, сградния фонд, територията и околната среда, причинени от наводнения от повърхностни води в границите на с. Смирненски, община Брусарци.

Обектът на интервенция на проектното предложение е територията на селото. През него преминават 6 броя охранителни/отводнителни канала, транспортират водните маси от околните височини, преминават около върхътния път и се вливат в река Гаговица. Откритите сечения на каналите и деретата са обрасли с растителност, затлачени и на определени места създават препоставки за наводняване на околните терени. Тръбопроводите са с неизяснени технически характеристики, на много места са пробити за заустване на битови води от съседни имоти. При обилните валежи и ежегодното пролетно снеготопене каналите преливат и създават сериозни проблеми на населението. Наводняват се почти всички къщи и дворове в западната

половина на селото, в това число и сградата на старото училище, както и части от пътната мрежа. Последното наводнение в селото е било през месец февруари 2010 г.

Реализацията на проекта ще реши дългосрочно проблеми в полза на обществото, като осигури достатъчни по капацитет транзитни охранителни канали и заустващи съоръжения за отвеждането на водите от пролетното пълноводие и топенето на снеговете в границите на населеното място. Ще защити трайно общинска техническа инфраструктура, общинска и частна сградна собственост и парцели, стопански дворове на населението, ще подобри пропускателната способност на деретата, преминаващи през селото и тази на река Гаговица в регулационните граници на населеното място.

Всички дейности, залегнали в проектната разработка, ще доведат до устойчиво решение на проблемите, стоящи пред общинското ръководство, като реализацията им ще подобри възможностите за развитие на територията и ще повиши качеството на живот, жизнената и работната среда на населението.



- Отводнителен канал по ул. „Малина“
- Отводнителен канал по ул. „Раковски“
- Отводнителен канал по ул. „Чавдар“
- Отводнителен канал по ул. „Иван Вазов“
- Отводнителен канал по ул. „Пирин“
- Заустване на отводнителен канал

## ЦЕЛЕВА ГРУПА, КЪМ КОЯТО Е НАСОЧЕН ПРОЕКТА Е:

- 584 жители на с. Смирненски, където ще се реализира инвестиционния проект;
- жителите на останалите населени места в Община Брусарци на брой 5 984, ползващи части от републиканската пътна мрежа, минаваща през селото.

Ползата за целевата група – населението на с. Смирненски се изразява конкретно в минимизиране на риска за човешкото здраве и околната среда, сигурно и безопасно ползване на общинските пътища, на обществените сгради и църквата, на домашните и селскостопанските постройки, на парцелите и другата инфраструктура.

## ОПЕРАТИВНА ПРОГРАМА „РЕГИОНАЛНО РАЗВИТИЕ“ (2007-2013)

Източници на финансиране на проекта	Сума (лв.)	Процент на финансиране
Размер на безвъзмездна финансова помощ от ОП „Регионално развитие“	948 778,17	95%
Съфинансиране, осигурено от Община Брусарци	49 935,69	5%
Обща стойност на проекта	998 713,86	100%



СИТУАЦИЯ „ЗАЛИВНИ ПЛОЩИ“

Заливни зони



Долната част на дерето по ул. „Малина“



Отводнителните канали са изградени с различни материали



Крайлътен отводнителен канал

Работният проект за „Изграждане и укрепване на инфраструктура за предотвратяване на наводнения и заливане на територия в рамките на регулацията на с. Смирненски, Община Брусарци“ включва пет обекта на интервенция на територията на населеното място и почистване коритото на река Гаговица в участъците на заустване на отводнителните канали.

## СТРОИТЕЛНО-МОНТАЖНИТЕ РАБОТИ ПРЕДВИЖДАТ ИЗГРАЖДАНЕ НА:

**1** Отводнителен канал по улица „Малина“ с дължина 581,36 м и съоръжения – 5 бр. шахти и 3 бр. водостоци.

Отводнителният канал е разделен условно на подучастъци, като 334,26 м от него ще бъдат изпълнени с открит профил, а 245,1 м ще са покрита част, изпълнена с тръби ф 1200 мм.

**2** Отводнителен канал по улица „Раковски“ с дължина 552,16 м и съоръжения – 9 бр. входни и изходни шахти и 4 бр. водостоци.

Отводнителният канал в по-голямата си част ще бъде изпълнен с тръби ф 1000 мм.

**3** Отводнителен канал по улица „Чавдар“ с дължина 311,28 м, входно съоръжение и 4 бр. шахти.

Напречният профил на отводнителния канал е изцяло покрит – в тръба ф 600 мм.

**4** Отводнителен канал по улица „Иван Вазов“ с дължина 981,02 м и съоръжения 2 бр. водостоци и 6 бр. шахти.

Схемата на този отводнителен канал включва провеждане на водите от дерето по улица „Иван Вазов“ и приемане на водите от отводняването при улица „Христо Ботев“. Напречният профил на отводнителния канал е комбинация от открит и тръбна част с диаметър 1200 мм. Второстепенният клон е с диаметър 600 мм. Дължината на главния отводнителен канал по улица „Иван Вазов“ е 736,01 м. Дължината на второстепенния отводнителен канал по улица „Христо Ботев“ е 245,01 м.

**5** Отводнителен канал по улица „Пирин“ с дължина 354,92 м и съоръжения 5 бр. водостоци.

Напречният профил на отводнителния канал е комбинация от открит и тръбна част.

*Този документ е създаден в рамките на проект „Изграждане и укрепване на инфраструктура за предотвратяване на наводнения и заливане на територия в рамките на регулацията на с. Смирненски, община Брусарци, област Монтана”, № BG161PO001/4.1-04/2010/066, който се осъществява с финансовата подкрепа на Оперативна програма „Регионално развитие” 2007-2013, съфинансирана от Европейски съюз чрез Европейския фонд за регионално развитие. Цялата отговорност за съдържанието на документа се носи от Община Брусарци и при никакви обстоятелства не може да се счита, че този документ отразява официалното становище на Европейския съюз и Управляващия орган*